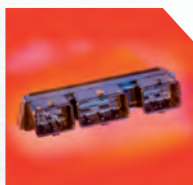


# CMC 连接器系列产品

密封型、高密度  
模块化连接系统  
用于交通运输行业



**molex**<sup>®</sup>

# CMC 混合连接器 标准型和功率型

Molex CMC连接器系列是密封型、高密度连接器系列产品，用于交通运输产业。该连接器是符合成本效益的模块化混合系统，可对配不同的插接头。

标准型CMC混合连接器内装有0.635毫米和1.50毫米两种尺寸端子。功率型CMC混合连接器装有三种不同尺寸的端子，分别是0.635毫米、1.50毫米和2.80毫米端子。这两种型式的连接器的工作温度均为-40至+125 °C

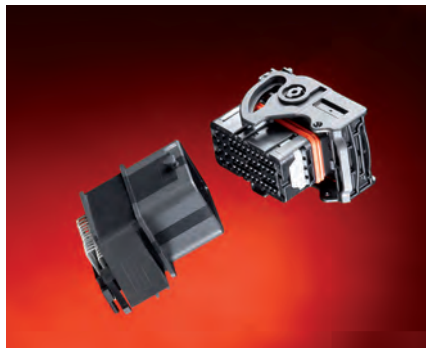
## 特点和优点

- 是高性能密封连接器，其0.635毫米和1.50毫米CP端子采用多孔密封垫进行密封。其2.80 CP毫米端子采用单线密封技术 (SWS) 来密封。
- 密度大，采用紧凑设计和2.54毫米窄端子间距
- 是混合型连接器，装有三种尺寸的端子，即CP 0.635毫米、1.50毫米和2.80毫米端子
- 采用模块化设计，提供各种电路数量配置，如：22、24、28、32、36、48和53路配置
- 系统提供了多种标识颜色和区分插接方向的选项
- 可用于密封连接场合，符合IPx9K和500 mbar的防水等级要求
- 尺寸更小，可节省客户印刷电路板或发动机舱中的空间
- 可连接从2.5安到高达21安的各种电流的功率电路，可在恶劣环境中进行高导电性连接
- 经济划算，使用同一种连接器可连接不同尺寸的线束
- 由于安装时易于辨识，可避免插头插座误插，因此可缩短线束装配时间

## 市场和应用

CMC可用于汽车、卡车、公共汽车、农用设备、摩托车或海洋运输工具市场。





该线对板连接器可用于连接动力总成，如引擎控制单元、变速箱、悬架控制器；也可用于连接车身电子，如接线盒、避雷系统或电动门。



## 目录

简介.....	2
部件号总览表 - 连接器 (插座).....	4
部件号总览表 - 插接头.....	6
应用.....	7
<i>CMC连接器</i>	
22路功率型CMC连接器.....	8
28路功率型CMC连接器.....	9
32路功率型CMC连接器.....	10
48路功率型CMC连接器.....	11
53路功率型CMC连接器.....	12
<i>CMC CP端子</i>	
0.635毫米CP端子.....	13
1.50毫米CP端子.....	14
2.80毫米CP端子.....	15
盲栓.....	16
<i>CMC插接头</i>	
<i>单插槽插接头</i>	
32路.....	17
48路.....	18
53路.....	19
<i>2插槽插接头</i>	
80路 (32+48).....	20
72路 (36+36).....	21
96路 (48+48).....	21
<i>3插槽插接头</i>	
112路 (32+48+32).....	22
154路 (48+53+53).....	23

## CMC 混合连接器系列 – 部件号总览表 – 连接器 (插座)

电路数量	部件号	说明	标识颜色	出线方向	多端子孔密封	对配端	所装端子	
22	64326-1001	功率型CMC插座	黑	黑	是	请联系Molex公司	20 x CP 0.60mm端子 2 x CP 2.80mm端子	
	64326-1005		棕					
	64326-1009		蓝					
	64326-1002		黑					
	64326-1006		棕					
24	64319-2211	标准型CMC插座	黑	左			18 x CP 0.60mm端子 6 x CP 1.50mm端子	
	64319-2218		灰					
	64319-4211		黑					
	64319-4218	灰	黑					
64319-1201	线帽, 用于24路标准CMC插座	不适用	不适用	不适用			不适用	
28	64318-1011	功率型CMC插座	黑	左	18 x CP 0.60mm端子 5 x CP 1.50mm端子 5 x CP 2.80mm端子			
	64318-1018		灰					
	64318-1019		棕					
	64318-3011		黑					
	64318-3018		灰					
	64318-3019	棕						
64320-1301	线帽, 用于28路功率型 CMC插座	不适用	不适用	不适用	不适用			
32	64319-1211	标准CMC插座	黑	左	24 x CP 0.60mm端子 8 x CP 1.50mm端子			
	64319-1216		蓝					
	64319-1218		灰					
	64319-1219		棕					
	64319-3211	黑	黑	112路插接头 64333-0100 插槽A				
	64319-3216	蓝		80路插接头 502225-0801 32路插接头 64334-0100 112路插接头 64333-0100 插槽C				
	64319-3218	灰		请联系Molex公司				
	64319-3219	棕		32路插接头 64334-0300				
64319-1201	线帽, 用于32路标准CMC插座	不适用	不适用	不适用	不适用			
36	64320-2311	标准CMC插座	黑	左	48路插接头, 装有36条电路。 36638-0006 / 36638-0008 36638-0013, 采用1,27μ镀金 信号插针和47732-0361	30 x CP 0.60mm端子 6 x CP 1.50mm端子		
	64320-2319		棕					
	64320-4311		黑					
	64320-4319		棕					
	64320-1301	线帽, 用于36路标准CMC插座	不适用	不适用			请联系Molex公司	不适用
48	64320-1311	标准CMC插座	黑	左	48和96路插接头 36638-0002 / 36638-0004 48路插接头 500762-0481 请联系Molex公司	40 x CP 0.60mm端子 8 x CP 1.50mm端子		
	64320-1315		绿					
	64320-1318		灰					
	64320-1319		棕	154路顺应针插接头 34763-000x 插槽X				
	64320-3311		黑	黑			48和96路插接头 36638-0003 / 36638-0005 80路插接头 502225-0801	
	64320-3315		绿				48和96路插接头 36638-0001至36638-0012 48路CMC插接头 500762-0481	
	64320-3318		灰				请联系Molex公司	
	64320-3319	棕	48和96路插接头 36638-0001至36638-0012 112路插接头 64333-0100 插槽B					
64320-1301	CMC线帽, 用于48路标准CMC插座	不适用	不适用	不适用	不适用			

电路数量	部件号	说明	标识颜色	出线方向	多端子孔密封	对配端	所装端子	
53	64321-1011	功率型CMC插座	黑	左	是	98997-1002	40 x CP 0.60mm端子 8 x CP 1.50mm端子 5 x CP 2.80mm端子	
	64321-1018		灰			请联系Molex公司		
	64321-1019		棕					
	64321-2011		黑	154路顺应针插接头 34763-000x 插槽Z				
	64321-2018		灰	请联系Molex公司				
	64321-2019		棕	154路顺应针插接头 34763-000x 插槽Y				
	64321-1101	CMC线帽, 用于53路功率型CMC插座	不适用	不适用		请联系Molex公司	不适用	

## 单线密封件

部件号	说明	标识颜色	对配端	
64325-1162	CMC单线密封件, 用于密封CP 2.80端子和1.29至2.06mm线缆	红	CMC CP 2.80mm端子	
64325-1175	CMC单线密封件, 用于密封CP 2.80端子和2.03至2.80mm线缆	绿		
64325-1188	CMC单线密封件, 用于密封CP 2.80端子和2.80至3.50mm线缆	灰		
64325-1196	CMC单线密封件, 用于密封CP 2.80端子和3.50至4.21mm线缆	蓝		










## 盲栓

部件号	说明	对配端	
64325-1010	CMC盲栓, 用于填塞CP0.60mm端子的端子腔	32路CMC插座 48路CMC插座 28路CMC插座 53路CMC插座	
64325-1023	CMC盲栓, 用于填塞CP1.50mm端子的端子腔		
64325-1091	CMC盲栓, 用于填塞CP2.80mm端子的端子腔		

## 端子

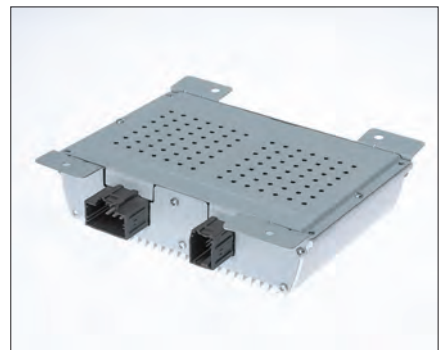
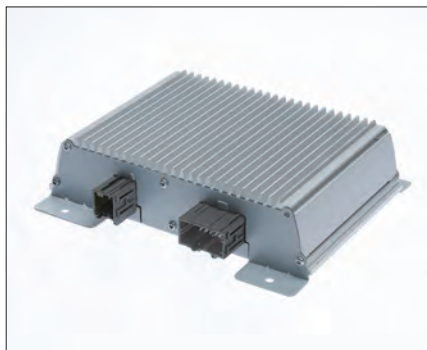
说明	电镀	部件号	电线尺寸	对配端	
CP端子 0.60mm	镀锡	64322-1019	0.35mm <sup>2</sup>	32路CMC插座 48路CMC插座 28路CMC插座 53路CMC插座	
CP端子 0.60mm		64322-1029	0.75mm <sup>2</sup>		
CP端子 0.60mm		64322-1039	0.50mm <sup>2</sup>		
CP端子 0.60mm	1.27μ 镀金	64322-1219	0.75mm <sup>2</sup>		
CP端子 0.60mm		64322-1229	0.35mm <sup>2</sup>		
CP端子 0.60mm		64322-1239	0.50mm <sup>2</sup>		
CP端子 0.60mm HP		64322-1339	0.75mm <sup>2</sup>		
CP端子 0.60mm HP	1.27μ 镀金	64322-1349	0.35mm <sup>2</sup>	32路CMC插座 48路CMC插座 28路CMC插座 53路CMC插座	
CP端子 0.60mm HP		64322-1359	0.50mm <sup>2</sup>		
CP端子 1.50mm	镀锡	64323-1029	0.50 – 1.00mm <sup>2</sup>	32路CMC插座 48路CMC插座 28路CMC插座 53路CMC插座	
CP端子 1.50mm		64323-1039	> 1.00 – 2.00mm <sup>2</sup>		
CP端子 1.50mm	1.27μ 镀金	64323-1219	> 1.00 – 2.00mm <sup>2</sup>		
CP端子 1.50mm		64323-1319	0.50 – 1.00mm <sup>2</sup>		
CP端子 2.80mm	镀锡	64324-1019	> 3.00 – 5.00mm <sup>2</sup>	28路CMC插座 53路CMC插座	
CP端子 2.80mm		64324-1029	> 2.00 – 3.00mm <sup>2</sup>		
CP端子 2.80mm		64324-1039	> 1.00 – 2.00mm <sup>2</sup>		
CP端子 2.80mm		64324-1049	0.50 – 1.00mm <sup>2</sup>		
CP端子 2.80mm	1.27μ 镀金	64324-1119	> 3.00 – 5.00mm <sup>2</sup>		
CP端子 2.80mm		64324-1129	> 2.00 – 3.00mm <sup>2</sup>		
CP端子 2.80mm		64324-1139	> 1.00 – 2.00mm <sup>2</sup>		
CP端子 2.80mm		64324-1149	0.50 – 1.00mm <sup>2</sup>		

## CMC 混合连接器系列 – 部件号总览表 – 插接头

电路数量	部件号	对配端 CMC连接器	说明	插槽数量	引脚数量 0.63mm	引脚数量 1.50mm	引脚数量 2.80mm	端子类型				
32	64334-0100	64319-3211	32路CMC插接头	1	24	8	0	焊脚				
	64334-0300	64319-3219										
36	36638-0006	64320-2311 或 64320-4311	36路CMC插接头		30	6			0			
	36638-0007											64320-2319 或 64320-4319
	36638-0009											
	36638-0013	64320-2311 或 64320-4311	36路CMC插接头 - 1.27μ镀金信号引脚									
	47732-0361		36路CMC插接头 基于500762-0481									
48	500762-0481	64320-1311 或 64320-3311	48路CMC插接头		40	8						
	36638-0002	64320-1311 或 64320-3311										
	36638-0004											
	36638-0003 36638-0005	64320-1319 或 64320-3319										
53	98997-1002	64321-1011 或 64321-2011	53路插接头	40	8	5						
72	36638-0001 36638-0010	64320-2319 和 64320-4311	72路插接头 (36 + 36)	2	60	12	0					
80	502225-0801	64320-1319 和 64319-3211	80路插接头 (48 + 32)		64	16	0					
96	36638-0011 36638-0012	64320-1319 和 64320-3311	96路插接头 (48 + 48)		80	16	0					
112	64333-0100	64319-3211 和 64320-3319 和 64319-1218	112路插接头 (32 + 48 + 32)		3	88	24	0				
154	34763-0001	64321-2011 和 64321-2019 和 64320-1318	154路插接头 (48 + 53 + 53)	120		24	10	顺应针, 针眼形				



CMC 混合型插接头应用实例



# 2.54mm 4.20mm 8.40mm 引脚间距 线对板 CMC 功率型混合连接器

## 线帽、盲栓和 单线密封件

### 64326 22-路插座 左和右出线



#### 特点和优点

- 连接器尺寸小，尺寸相同与32路64319系列连接器
- 2 × CP 2.80毫米功率端子和20 × CP 0.635毫米信号引脚
- 多端子孔密封垫，用于密封CP 0.635毫米信号端子
- 单线密封技术，用于密封CP 2.80毫米端子
- 盲栓用于堵塞空闲电路
- 周围密封
- 有颜色标记
- 锁定时发出声音
- 占用空间小
- 可连接大电流电路，也适用于那些需要大量信号引脚的连接场合
- 根据密封腔设计，使用多个唇形密封圈进行高性能密封
- 可安全可靠地密封功率型端子
- 需要时，可用所提供的标准后盖板，对空闲端子腔进行可靠密封
- 对插头插座之间的界面进行可靠密封(结构)直观，便于安装
- 确保插头插座对插牢固

#### 参考信息

产品规格: PS-64326-001  
应用规范: AS-64326-001  
销售图纸编号: SD-64326-001

对配端: 22路CMC插头  
欲知详情, 请联系Molex公司

配套器件:  
端子: 64322 CP 0.635毫米端子  
64324 CP 2.80毫米端子

盲栓: 64325-1010盲栓  
用于堵塞0.635毫米端子的端子腔  
64325-1091盲栓, 用于堵塞2.80毫米端子的端子腔

线帽: 64319-1201 CMC线帽

设计计量单位: 毫米

#### 电气参数

电压(最大值): 250伏交流

电流(最大值):  
CP 0.635毫米端子 (0.75平方毫米缆线) \* - 4.5安, 最大值  
CP 2.80毫米端子 (5.00平方毫米缆线) \* - 26.0安, 最大值

\* 对各端子均连线的连接器进行电流测试时, 能使温度增加40摄氏度的电流值

电气连接电阻(低电阻):  
0.635毫米端子: 8毫欧, 最大值  
2.80毫米端子: 3毫欧, 最大值

绝缘耐电压:  
不击穿

绝缘电阻:  
100兆欧

#### 机械参数

端子插入力:  
0.635毫米端子: 12.00牛顿, 最大值  
2.80毫米端子: 25.00牛顿, 最大值  
端子对塑壳的保持力:  
0.635毫米端子: 60.00牛顿, 最小值  
2.80毫米端子: 100.00牛顿, 最小值

电线拔脱力: 100.00牛顿, 最小值

插拔次数: 20次插拔

#### 物理参数

塑壳: 填充有玻璃纤维的PBT聚酯, 阻燃级别是UL-V0  
端子材料: 详见SD-64322-001 和SD-64324-001  
工作温度: -40至+125 °C

#### 连接器

订购号	标识颜色	出线方向
64326-1001	黑	黑
64326-1005	棕	
64326-1009	蓝	
64326-1002	黑	左
64326-1006	棕	
64326-1010	蓝	

#### 盲栓

订购号	端子宽度	颜色
64325-1010	0.635mm	白
64325-1023	1.50mm	橙
64325-1091	2.80mm	黑

#### 线帽

订购号	电路数量	颜色
64319-1201	32	黑

#### 单线密封件

订购号	说明	颜色
64325-1162	用于 1.29mm - 2.06mm 缆线	红
64325-1175	用于 2.03mm - 2.80mm 缆线	绿
64325-1188	用于 2.80mm - 3.50mm 缆线	灰
64325-1196	用于 3.50mm - 4.21mm 缆线	蓝



# 2.54mm 3.50mm 6.75mm 端子间距 线对板 CMC功率型混合连接器

## 线帽、盲栓和 单线密封件

### 64318 28路插座 左和右出线



#### 特点和优点

- 3种不同标识颜色
- 用机械方式区分插接方向
- 锁定时发出声响
- 5 × CP 2.80毫米功率型端子
- 多端子孔密封垫技术，用于密封CP 0.635毫米和1.50毫米端子
- 单线密封技术，用于密封CP 2.80毫米端子
- 盲栓用于堵塞空闲电路
- (结构) 直观，便于安装
- 可避免误插
- 确保插座和插接头之间实现可靠对插
- 可连接大电流电路
- 根据设计，密封腔使用多个唇形密封圈，实现高效能密封
- 可安全可靠地密封CP 2.80毫米端子
- 需要时，可用所提供的标准后盖板，对空闲端子腔进行可靠密封

#### 参考信息

产品规格: PS-64318-001  
应用规格: AS-64318-001  
销售图纸编号: SD-64318-001

对配端:  
28路CMC插接头  
欲知详情，请联系Molex公司

配套器件:  
端子: 64322 CP 0.635毫米端子  
64323 CP 1.50毫米端子  
64324 CP 2.80毫米端子  
盲栓: 64325-1010盲栓，  
用于0.635毫米端子的端子腔  
64325-1023盲栓，  
用于1.50毫米端子的端子腔  
64325-1091盲栓，  
用于2.80毫米端子的端子腔  
单线密封件:  
64325-1162  
64325-1175  
64325-1188  
64325-1196  
线帽: 64320-1301 用于48路和28路CMC插座

设计计量单位: 毫米

#### 电气参数

电压: 250伏交流

电流: \*  
CP 0.635毫米端子 (0.75平方毫米缆线) – 2.5安  
CP 1.50毫米端子 (1.50平方毫米缆线) – 12.0安  
CP 2.80毫米端子 (2.8平方毫米) – 21.0安

\* 对各端子均连线的连接器进行电流测试时，能使温度增加40摄氏度的电流值

电气连接电阻:  
CP 0.635毫米: 8毫欧, 最大值  
CP 1.50毫米: 4毫欧, 最大值  
CP 2.80毫米: 3毫欧, 最大值

绝缘介质耐电压:  
在1000伏交流下可坚持1分钟

绝缘电阻:  
100兆欧, 最小值

#### 机械参数

端子插入力:  
CP 0.635毫米: 12.00牛顿, 最大值  
CP 1.50毫米: 20.00牛顿, 最大值  
CP 2.80毫米: 25.00牛顿, 最大值  
端子对塑壳的保持力:  
CP 0.635毫米: 60.00牛顿, 最小值  
CP 1.50毫米: 100.00牛顿, 最小值  
CP 2.80毫米: 100.00牛顿, 最小值

电线拔脱力: 100.00 牛顿, 最小值

对电路板的插入力: 不适用

插接力: 70.00牛顿, 最大值  
拔脱力: 70.00牛顿, 最大值  
正向压力: 不适用

插拔次数: 20次插拔

#### 物理参数

塑壳: 填有玻璃纤维的PBT聚酯  
工作温度: -40至+125 °C

#### 连接器

订购号	电路数量	标识颜色	出线方向
64318-3011	28	黑	黑
64318-3018		灰	
64318-3019		棕	
64318-1011		黑	左
64318-1018		灰	
64318-1019		棕	

#### 盲栓

订购号	端子宽度	颜色
64325-1010	0.635mm	白
64325-1023	1.50mm	橙
64325-1091	2.80mm	黑

#### 线帽

订购号	电路数量	颜色
64319-1201	32	黑

#### 单线密封件

订购号	说明	颜色
64325-1162	用于 1.29mm – 2.06mm 缆线	红
64325-1175	用于 2.03mm – 2.80mm 缆线	绿
64325-1188	用于 2.80mm – 3.50mm 缆线	灰
64325-1196	用于 3.50mm – 4.21mm 缆线	蓝

# 2.54mm 3.70mm 引脚间距 线对板 CMC 混合型连接器

## 线帽和盲栓

### 64319 32路插座 左侧和右侧出线



#### 特点和优点

- 4种不同的标识颜色
- 机械方式区分插接方向
- 锁定时发出声响
- 24 × CP 0.635毫米端子  
8 × CP 1.50毫米端子
- 多端子孔密封垫技术，用于密封CP 0.635毫米和1.50毫米端子
- 盲栓用于堵塞空闲电路
- (结构) 直观，便于安装
- 避免误插
- 确保插座和插接头之间实现可靠对插
- 可连接中小电流电路
- 根据设计，密封腔使用多个唇形密封圈，实现高效能密封
- 需要时，可用所提供的标准后盖板，对空闲端子腔进行可靠密封

#### 参考信息

产品规格：PS-64319-001  
应用规格：AS-64319-001  
销售图纸编号：SD-64319-001

对配端：  
32路CMC插接头 - 单插槽  
64334-0100  
64334-0300  
80路CMC插接头 - 2插槽  
502225-0801  
112路CMC插接头 - 3插槽  
64333-0100

配套器件：  
端子：64322 CP 0.635毫米  
64323 CP 1.50毫米  
插接头：64325-1010盲栓，  
用于0.635毫米端子的端子腔  
64325-1023盲栓，  
用于1.50毫米端子的端子腔  
线帽：64319-1201 CMC线帽，  
用于32路CMC插座

设计计量单位：毫米

#### 电气参数

电压：250伏交流

电流：\*  
CP 0.635毫米端子 (0.75平方毫米缆线) - 6.0安  
CP 1.50毫米端子 (2.0平方毫米缆线) - 12.0安

\* 对各端子均连线的连接器进行电流测试时，能使温度增加40摄氏度的电流值

电气连接电阻：

CP 0.635毫米：8毫欧，最大值  
CP 1.50毫米：4毫欧，最大值

绝缘介质耐电压：

在1000伏交流下可坚持1分钟

绝缘电阻：

100兆欧，最小值

#### 机械参数

端子插入力：

CP 0.635毫米：12.00牛顿，最大值  
CP 1.50毫米：25.00牛顿，最大值

端子对塑壳的保持力：

CP 0.635毫米：60.00牛顿，最小值  
CP 1.50毫米：100.00牛顿，最小值

电线拔脱力：最小值 100.00 牛顿

对电路板的插入力：不适用

插接力：70.00牛顿，最大值

拔脱力：70.00牛顿，最大值

正向压力：不适用

插拔次数：20次插拔

#### 物理参数

塑壳：填有玻璃纤维的PBT聚酯

工作温度：-40至+125 °C

#### 连接器

订购号	电路数量	标识颜色	出线方向
64319-3211	32	黑	黑
64319-3216		蓝	
64319-3218		灰	
64319-3219		棕	
64319-1211		黑	左
64319-1216		蓝	
64319-1218		灰	
64319-1219		棕	
64319-2211	24	黑 - 第1行封闭	左
64319-2218		灰 - 第4行封闭	左
64319-4211		黑 - 第1行封闭	黑
64319-4218		灰 - 第4行封闭	黑

#### 盲栓

订购号	端子宽度	颜色
64325-1010	0.635mm	白
64325-1023	1.50mm	橙

#### 线帽

订购号	电路数量	颜色
64319-1201	32	黑

# 2.54mm 3.70mm 引脚间距 线对板 CMC 混合型连接器

## 线帽和插接头

### 64320 48路插座 左侧和右侧出线



#### 特点和优点

- 4种不同的标识颜色
- 机械区分插接方向
- 锁定时发出声响
- 24 × CP 0.635毫米端子  
8 × CP 1.50毫米端子
- 多端子孔密封垫技术用于密封CP 0.635毫米和1.50毫米端子
- 盲栓，用于堵塞空闲电路
- (结构) 直观，便于安装
- 避免误插
- 确保插座和插接头之间实现可靠对插
- 可连接中、小电流电路
- 根据设计，密封腔使用多个唇形密封圈，实现高效能密封
- 需要时，可用所提供的标准后盖板，对空闲端子腔进行可靠密封

#### 参考信息

产品规格: PS-64319-001  
应用规格: AS-64319-001  
销售图纸编号: SD-64320-001

#### 对配端:

48 路CMC插接头 - 单插槽  
500762-0481  
36638-0002 / -0004  
36638-0003 / -0005  
80 路CMC插接头 - 2插槽  
502225-0801  
112路CMC插接头 - 3插槽  
64333-0100  
154路CMC插接头 - 3插槽  
34763-000x

#### 配套器件:

端子: 64322 CP 0.635毫米  
64323 CP 1.50毫米  
盲栓: 64325-1010盲栓, 用于堵塞0.635毫米端子的端子腔  
64325-1023盲栓, 用于堵塞1.50毫米端子的端子腔  
线帽: 64320-1301 CMC线帽, 用于48路和28路CMC插座

设计计量单位: 毫米

#### 电气参数

电压: 250伏交流

电流: \*

CP 0.635毫米端子 (0.75平方毫米缆线) - 6.0安  
CP 1.50毫米端子 (2.0平方毫米缆线) - 12.0安

\*对各端子均连线的连接器进行电流测试时, 能使温度增加40摄氏度的电流值

电气连接电阻:

CP 0.635毫米: 8毫欧, 最大值  
CP 1.50毫米: 4毫欧, 最大值

绝缘介质耐电压:

在1000伏交流下可坚持1分钟

绝缘电阻:

100兆欧, 最小值

#### 机械参数

端子插入力:

CP 0.635毫米: 12.00牛顿, 最大值  
CP 1.50毫米: 25.00牛顿, 最大值

端子对塑壳的保持力:

CP 0.635毫米: 60.00牛顿, 最小值  
CP 1.50毫米: 100.00牛顿, 最小值

电线拔脱力: 最小值 100.00 牛顿

对电路板的插入力: 不适用  
插接力: 70.00牛顿, 最大值  
拔脱力: 70.00牛顿, 最大值  
正向压力: 不适用

插拔次数: 20次插拔

#### 物理参数

塑壳: 填有玻璃纤维的PBT聚酯  
工作温度: -40至+125 °C

#### 连接器

订购号	电路数量	标识颜色	出线方向
64320-3311	48	黑	黑
64320-3315		绿	
64320-3318		灰	
64320-3319		棕	
64320-1311		黑	左
64320-1315		绿	
64320-1318		灰	
64320-1319		棕	
64320-2311	36	黑 - 第1行封闭	左
64320-2319		棕 - 第1行封闭	左
64320-4311		黑 - 第1行封闭	黑
64320-4319		棕 - 第1行封闭	黑

#### 盲栓

订购号	端子宽度	颜色
64325-1010	0.635mm	白
64325-1023	1.50mm	橙

#### 线帽

订购号	电路数量	颜色
64320-1301	48	黑

# 2.54mm 3.50mm 7.00mm 引脚间距 线对板 CMC功率型混合连接器

## 线帽，盲栓和 单线密封件

### 64321 53路插座 左侧和右侧出线



#### 特点和优点

- 3种不同的标识颜色
- 机械方式区分插接方向
- 锁定时发出声响
- 40 × CP 0.635毫米端子
- 8 × CP 1.50毫米端子
- 5 × CP 2.80毫米端子
- 多端子孔密封垫技术，用于密封CP 0.635毫米和1.50毫米端子
- 单线密封技术，用于密封CP 2.80毫米端子
- 盲栓，用于堵塞空闲电路
- (结构) 直观，便于安装
- 避免误插
- 确保插座和插接头之间实现可靠对插
- 连接小、中、大电流电路
- 根据设计，密封腔使用多个唇形密封圈，实现高效能密封
- 可安全可靠地密封CP 2.80毫米端子
- 需要时，可用所提供的标准后盖板，对空闲端子腔进行可靠密封

#### 参考信息

产品规格：PS-64321-001  
应用规格：AS-64321-001  
销售图纸编号：SD-64321-001

对配端：  
53路CMC插接头 - 单插槽，98997-1002  
154路CMC插接头 - 3插槽，34763-0001

配套器件：  
端子：64322 CP 0.635毫米  
64323 CP 1.50毫米  
64324 CP 2.80毫米  
盲栓：64325-1010盲栓，  
用于堵塞0.635毫米端子的端子腔  
64325-1023盲栓，  
用于堵塞1.50毫米端子的端子腔  
64325-1091盲栓，  
用于堵塞2.80毫米端子的端子腔  
单线密封件：64325-1162, 64325-1175  
64325-1188, 64325-1196  
线帽：64321-1101 CMC线帽，  
用于53路CMC插座

设计计量单位：毫米

#### 电气参数

电压：250伏交流

电流：<sup>\*</sup>  
CP 0.635毫米端子 (0.75平方毫米缆线) - 2.5安  
CP 1.50毫米端子 (2.0平方毫米缆线) - 12.0安  
CP 2.80毫米端子 (5.0平方毫米缆线) - 21.0安

<sup>\*</sup> 对各端子均连线的连接器进行电流测试时，能使温度增加40摄氏度的电流值

电气连接电阻：  
CP 0.635毫米：8毫欧，最大值  
CP 1.50毫米：4毫欧，最大值  
CP 2.80毫米：3毫欧，最大值

绝缘介质耐电压：  
在1000伏交流下可坚持1分钟

绝缘电阻：  
100兆欧，最小值

#### 机械参数

端子插入力：  
CP 0.635毫米：12.00牛顿，最大值  
CP 1.50毫米：20.00牛顿，最大值  
CP 2.80毫米：25.00牛顿，最大值

端子对塑壳的保持力：  
CP 0.635毫米：60.00牛顿，最小值  
CP 1.50毫米：100.00牛顿，最小值  
CP 2.80毫米：100.00牛顿，最小值

电线拔脱力：最小值 100.00 牛顿

对电路板的插入力：不适用  
插接力：80.00牛顿，最大值  
拔脱力：80.00牛顿，最大值  
正向压力：不适用

插拔次数：20次插拔

#### 物理参数

塑壳：填有玻璃纤维的PBT聚酯  
工作温度：-40至+125 °C

#### 连接器

订购号	电路数量	标识颜色	出线方向
64321-2011	53	黑	黑
64321-2018		灰	
64321-2019		棕	
64321-1011		黑	左
64321-1018		灰	
64321-1019		棕	

#### 盲栓

订购号	端子宽度	颜色
64325-1010	0.635mm	白
64325-1023	1.50mm	橙
64325-1091	2.80mm	黑

#### 线帽

订购号	电路数量	颜色
64321-1101	53	黑

#### 单线密封件

订购号	说明	颜色
64325-1162	用于 1.29mm - 2.06mm 缆线	红
64325-1175	用于 2.03mm - 2.80mm 缆线	绿
64325-1188	用于 2.80mm - 3.50mm 缆线	灰
64325-1196	用于 3.50mm - 4.21mm 缆线	蓝

# 0.635mm 宽度端子 母型压接型 CMC CP 端子 64322



## 特点和优点

- 2件端子设计
- 锁舌式锁定系统
- 结实，带有全面防护梁
- 兼容各种尺寸ISO电线
- 可镀锡和镀金

## 参考信息

产品规格：  
请参阅对应CMC连接器的规范

压接规格：  
CS-64322-001

销售图纸：  
HP (高性能) 版本的图纸是SD-64322-001和SD-64322-002

对配端：  
CMC连接器64318、64319、64320、64321系列

设计计量单位：毫米

## 电气参数

电压：250伏交流

电流：<sup>\*</sup>  
CP 0.635毫米端子 (0.75平方毫米缆线) – 6.0安

<sup>\*</sup> 对各端子均连线的连接器进行电流测试时，能使温度增加40摄氏度的电流值

电气连接电阻：  
CP 0.635毫米：8毫欧，最大值

绝缘介质耐电压：  
在1000伏交流下可坚持1分钟

绝缘电阻：  
100兆欧，最小值

## 机械参数

公型和母型端子之间的插入力：  
CP 0.635毫米：4.00牛顿，最大值  
端子对塑壳 (密封连接器塑壳) 的插入力：  
CP 0.635毫米：12.00牛顿，最小值

电线拔脱力：  
0.50平方毫米电线：100.00牛顿，  
最小值

插接力/拔脱力：  
请参考端子所用CMC连接器的规范

插拔次数：20次插拔

## 物理参数

端子材料：磷青铜  
电镀：可提供镀锡或镀金接点  
绝缘直径：见表

## 端子

订购号	宽度	电镀	电线尺寸(平方毫米)	电线绝缘层直径(毫米)
64322-1019	0.635mm	镀锡	0.35	1.25 - 1.40
64322-1029			0.75	1.60 - 1.90
64322-1039			0.50	1.40 - 1.70
64322-1219	0.635mm HP	1.27 μm 镀金	0.75	1.60 - 1.90
64322-1229			0.35	1.25 - 1.40
64322-1239			0.50	1.40 - 1.70
64322-1339			0.75	1.60 - 1.90
64322-1349			0.35	1.25 - 1.40
64322-1359			0.50	1.40 - 1.70



# 1.50mm 宽度 端子 母型压接型 CMC CP 端子 64323



## 特点和优点

- 2件端子设计
- 锁舌式锁定系统
- 结实，带有全面防护梁
- 兼容各种尺寸ISO电线
- 可镀锡和镀金

## 参考信息

产品规格：  
请参阅相关CMC连接器的规范

压接规格：  
CS-64323-001

销售图纸：  
SD-64323-001

对配端：  
CMC连接器64318、64319、  
64320、64321系列

设计计量单位：毫米

## 电气参数

电压：250伏交流

电流：\*  
CP 1.50毫米端子 (2.00平方毫米缆线) – 12.0安

\* 对各端子均连线的连接器进行电流测试时，能使温度增加40摄氏度的电流值

电气连接电阻：  
CP 1.50毫米：4毫欧，最大值

绝缘介质耐电压：  
在1000伏交流下可坚持1分钟

绝缘电阻：  
100兆欧，最小值

## 机械参数

公型和母型的端子之间的插接力：  
CP 1.50毫米：5.50牛顿，最大值

端子对塑壳（密封连接器塑壳）的插入力：  
CP 1.50毫米：25.00牛顿，最小值

电线拔脱力：  
0.50平方毫米线径电线：100.00牛顿，  
最小值

插接力/拔脱力：  
请参考所用CMC连接器的规范

插拔次数：20次插拔

## 物理参数

端子材料：磷青铜  
电镀：可镀锡和镀金  
绝缘直径：见表

## 端子

订购号	宽度	电镀	电线尺寸(平方毫米)	电线绝缘层直径(毫米)
64323-1029	1.50mm	镀锡	0.50 – 1.00	1.40 – 2.15
64323-1039			> 1.00 – 2.00	2.10 – 2.80
64323-1219		1.27 μm 镀金	0.50 – 1.00	1.40 – 2.15
64323-1319				

# 2.80mm 宽度端子 母型压接型 CMC CP端子 单线密封件

64324

64325



## 特点和优点

- 2件端子设计
- 锁舌式样锁定系统
- 结实，带有全面防护梁
- 兼容性各种ISO线径
- 可镀锡和镀金

## 参考信息

产品规格：  
请参阅相关CMC连接器的规范

压接规格：CS-64324-001

销售图纸编号：SD-64324-001

对配端：  
CMC连接器64318、64321系列

配套器件：  
单线密封件  
64325-1162  
64325-1175  
64325-1188  
64325-1196

设计计量单位：毫米

## 电气参数

电压：250伏交流

电流：\*  
CP 2.80毫米端子 (5.00平方毫米电线) – 21.0安

\*对各端子均连线的连接器进行电流测试时，能使温度增加40摄氏度的电流值

电气连接电阻：  
CP 2.80毫米：3毫欧，最大值

绝缘介质耐电压：  
在1000伏交流下可坚持1分钟

绝缘电阻：  
100兆欧，最小值

## 机械参数

公型和母型端子之间的插接力：  
CP 2.80毫米：7.00牛顿，最大值

端子对塑壳 (密封连接器塑壳) 的插入力：  
CP 2.80毫米：25.00牛顿，最小值

电线拔脱力：  
0.50平方毫米电线：100.00牛顿，最小值

插接力/拔脱力：  
请参考端子所使用的CMC连接器的规范

插拔次数：20次插拔

## 物理参数

端子材料：磷青铜  
电镀：可镀锡和镀金  
绝缘直径：见表

## CP 端子

订购号	宽度	电镀	电线尺寸(平方毫米)	电线绝缘层直径(毫米)
64324-1019	2.80mm	镀锡	> 3.00 – 5.00	3.40 – 4.00
64324-1029			> 2.00 – 3.00	2.65 – 3.45
64324-1039			> 1.00 – 2.00	2.10 – 2.80
64324-1049			0.50 – 1.00	1.40 – 2.15
64324-1119		1.27 μm 镀金	> 3.00 – 5.00	3.40 – 4.00
64324-1129			> 2.00 – 3.00	2.65 – 3.45
64324-1139			> 1.00 – 2.00	2.10 – 2.80
64324-1149			0.50 – 1.00	1.40 – 2.15

## 单线密封件

订购号	说明	颜色
64325-1162	用于 1.29mm – 2.06mm 缆线	红
64325-1175	用于 2.03mm – 2.80mm 缆线	绿
64325-1188	用于 2.80mm – 3.50mm 缆线	灰
64325-1196	用于 3.50mm – 4.21mm 缆线	蓝

# 盲栓 CMC 混合型连接器 CMC 盲栓

## CP 0.635mm 端子的 端子腔盲栓 CP 1.50mm端子的 端子腔盲栓 CP 2.80mm 端子的 端子腔盲栓

64325



### 特点和优点

- 根据需要，CMC盲栓用于堵塞空闲端子腔，保证了CMC密封系统的高性能密封

### 参考信息

产品规格：  
请参阅对应CMC连接器的规范

应用规格：  
请参阅相关CMC连接器的规范

销售图纸编号：  
CP 0.635毫米端子的端子腔：SD-64325-001  
CP 1.50毫米端子的端子腔：SD-64325-002  
CP 2.80毫米端子的端子腔：SD-64325-004

对配端：  
CMC 0.635毫米和CMC 1.50毫米端子的端子腔盲栓：  
用于CMC 64318、64319、64320、64321系列连接器

CMC 2.80毫米端子的端子腔盲栓：  
用于CMC 64318、64321系列连接器

设计计量单位：毫米

### 电气参数

电压：不适用  
电流：不适用  
电气连接电阻：不适用  
绝缘介质耐电压：不适用  
绝缘电阻：不适用

### 机械参数

端子插入力：不适用  
端子对塑壳的保持力：不适用  
电线拔脱力：不适用  
对电路板的插入力：不适用  
插接力：不适用  
拔脱力：不适用  
正向压力：不适用  
插拔次数：不适用

### 物理参数

CMC CP 0.635毫米端子的端子腔盲栓：  
聚酰胺 - 白色  
CMC CP 1.50毫米端子的端子腔盲栓：  
聚酰胺 - 橙色  
CMC CP 2.80毫米端子的端子腔盲栓：  
橡胶 - 黑

工作温度：  
-40至+125°C

### CP 端子

订购号	端子宽度	颜色
64325-1010	0.635mm	白
64325-1023	1.50mm	橙
64325-1091	2.80mm	黑

# 2.54mm 3.70mm 引脚间距 线对板 单插槽 CMC插接头

64334  
32路



## 特点和优点

- 32路，单插槽，卧式插接头
- 该端子对插CP 0.635毫米和CP 1.50毫米焊接安装端子
- 按照CMC标准接口设计
- 塑壳采用阻燃级别为V0的高阻燃塑料
- 塑料材料适合用于环氧树脂粘合
- 塑料材料的热稳定性好
- 可提供插接头现货
- 对配32路CMC插座，标识颜色是灰或黑色
- 可连接小电流和中电流电路
- 对配任何CMC连接器系列
- 符合原始设备制造商 (OEM) 规范要求
- 厂商可以用粘接的方式在引擎控制单元固定该连接器
- 适用于密封连接场合
- 无需定制模具，因此节省了相关成本

## 参考信息

产品规格：  
请参阅对应CMC插座的规范

包装：托盘包装，然后装入纸箱

对配端： 64319-3211  
32路连接器 黑  
  
64319-3219  
32路连接器 棕

配套器件：  
64325-1010盲栓，  
用于0.635毫米端子的端子腔  
64325-1023盲栓，  
用于1.50毫米端子的端子腔  
64319-1201 32路线帽

64322系列CP 0.60毫米端子  
64323系列CP 1.50毫米端子

设计计量单位：毫米  
是否符合RoHS标准：是  
是否无卤素：是

## 电气参数

电压：250伏交流

电流：\*  
CP 0.635毫米端子 (0.75平方毫米缆线) \* -  
6.0安，最大值  
CP 1.50毫米端子 (2.00平方毫米缆线) \* -  
12.0安，最大值

\* 对各端子均连线的连接器进行电流测试时，能使温度增加40摄氏度的电流值

电气连接电阻：  
0.635毫米端子：8毫欧，最大值  
1.50毫米端子：4毫欧，最大值

绝缘介质耐电压：  
在1000伏交流下可坚持1分钟

绝缘电阻：  
100兆欧，最小值

## 机械参数

端子插入力：  
0.635毫米端子：12.00牛顿，最大值  
1.50毫米端子：25.00牛顿，最大值

端子对塑壳的保持力：  
0.635毫米端子：60.00牛顿，最小值  
1.50毫米端子：100.00牛顿，最小值

电线拔脱力：100.00牛顿，最小值

插接力：70.00牛顿，最大值  
拔脱力：70.00牛顿，最大值

插拔次数：20次插拔

## 物理参数

塑壳：填有玻璃纤维的PBT树脂  
是否无铅：是  
工作温度：-40至+125 °C

## 插接头

订购号	电路数量	对配端	0.63mm 引脚数量	1.50mm 引脚数量	端子类型
64334-0100	32	64319-3211	24	8	焊脚
64334-0300		64319-3219			

# 2.54mm 3.70mm 引脚间距 线对板 单插槽 CMC插接头

500762-0481

48路



## 特点和优点

- 48路、单插槽卧式插接头
- 设计紧凑的CMC插接头
- 端子对配CP 0.635毫米和CP 1.50毫米焊接安装端子
- 外壳采用了高阻燃塑料，符合V0阻燃级别
- 塑料材料适合用于环氧树脂粘合
- 塑料材料的热稳定性好
- 可提供插接头现货
- 对配CMC 48路连接器插座
- 需要较小的空间
- 可连接小电流和中电流电路
- 符合原始设备制造商 (OEM) 规范要求
- 厂商可以用粘接的方式在引擎控制单元固定该连接器
- 适用于密封连接场合
- 无需定制模具，因此节省了相关成本

## 参考信息

产品规格：  
请参考对应CMC连接器插座的规范

包装：托盘包装，然后装入纸箱

对配端：64320-1311或64320-3311

配套器件：  
在插接头一侧：  
64325-1010盲栓，用于0.635毫米端子的端子腔  
64325-1023盲栓，用于1.50毫米端子的端子腔

64320-1301 48路线帽

64322系列  
CP 0.60毫米端子  
64323系列  
CP 1.50毫米端子

设计计量单位：毫米  
是否符合RoHS标准：是  
是否无卤素：是

## 电气参数

电压：250伏交流  
电流：  
CP 0.635毫米端子 (0.75平方毫米缆线) \* - 6.0安，最大值  
CP 1.50毫米端子 (2.00平方毫米缆线) \* - 12.0安，最大值

\* 对各端子均连线的连接器进行电流测试时，能使温度增加40摄氏度的电流值

电气连接电阻：  
0.635毫米端子：8毫欧，最大值  
1.50毫米端子：4毫欧，最大值

绝缘介质耐电压：在1000伏交流电下可坚持1分钟

绝缘电阻：  
100兆欧，最小值

## 机械参数

端子插入力：  
0.635毫米端子：12.00牛顿，最大值  
1.50毫米端子：25.00牛顿，最大值

端子对塑壳的保持力：  
0.635毫米端子：60.00牛顿，最小值  
1.50毫米端子：100.00牛顿，最小值

电线拔脱力：  
100.00牛顿，最小值

插接力：70.00牛顿，最大值  
拔脱力：70.00牛顿，最大值

插拔次数：20次插拔

## 物理参数

塑壳：填有玻璃纤维的PBT聚酯  
是否无铅：是  
工作温度：-40至+125 °C

## 插接头

订购号	电路数量	对配端	0.63mm 引脚数量	1.50mm 引脚数量	端子类型
500762-0481	48	64320-1311 或 64320-3311	40	8	焊脚



# 2.54mm 3.50mm 7.00mm 引脚间距 线对板 单插槽 CMC插接头

98997-1002  
53路



## 特点和优点

- 53路，单插槽，卧式插接头
- 通过2.80毫米片状端子连接功率电路
- 端子对插CP 0.635毫米、CP 1.50毫米和CP 2.80毫米焊接安装端子
- 塑料材料适合环氧树脂粘合
- 可提供插接头现货
- 对插CMC 53路连接器插座
- 可连接大电流电路
- 可连接小、中、大电流电路
- 厂商可以用粘接的方式在引擎控制单元固定该连接器
- 无需定制模具，因此节省了相关成本

## 参考信息

产品规格：  
请参考对应CMC连接器的规范

包装：用托盘包装后装入纸箱

对配端：64321-1011或64321-2011

## 配套器件：

在插接头一侧：

- 64325-1010盲栓，用于0.635毫米端子的端子腔
- 64325-1023盲栓，用于1.50毫米端子的端子腔
- 64325-1091盲栓，用于2.80毫米端子的端子腔

64321-1101 53路连接器线帽

64322系列

CP 0.60毫米端子

64323系列

CP 1.50毫米端子

64324系列

CP 2.80毫米端子

设计计量单位：毫米  
是否符合RoHS标准：是  
是否无卤素：是

## 电气参数

电压：250伏交流

电流：\*

CP 0.635毫米端子 (0.75平方毫米缆线) – 2.5安

CP 1.50毫米端子 (2.0平方毫米缆线) – 12.0安

CP 2.80毫米端子 (5.00平方毫米缆线) – 21.0安

\*对各端子均连线的连接器进行电流测试时，能使温度增加40摄氏度的电流值

电气连接电阻：

CP 0.635毫米：8毫欧，最大值

CP 1.50毫米：4毫欧，最大值

CP 2.80毫米：3毫欧，最大值

绝缘介质耐电压：

在1000伏交流下可坚持1分钟

绝缘电阻：

100兆欧，最小值

## 机械参数

端子插入力：

CP 0.635毫米：12.00牛顿，最大值

CP 1.50毫米：20.00牛顿，最大值

CP 2.80毫米：25.00牛顿，最大值

端子对塑壳的保持力：

CP 0.635毫米：60.00牛顿，最小值

CP 1.50毫米：100.00牛顿，最小值

CP 2.80毫米：100.00牛顿，最小值

电线拔脱力：100.00牛顿，最小值

对电路板的插入力：不适用  
插接力：80.00牛顿，最大值  
拔脱力：80.00牛顿，最大值  
正向压力：不适用

插拔次数：20次插拔

## 物理参数

塑壳：填有玻璃纤维的PBT聚酯

工作温度：-40至+125 °C

## 插接头

订购号	电路数量	对配端	0.63mm 引脚数量	1.50mm 引脚数量	2.80mm 引脚数量	端子类型
98997-1002	53	64321-1011 或 64321-2011	40	8	5	焊脚

# 2.54mm 3.70mm 引脚间距 线对板 2插槽 CMC插接头

502225-0801  
80路



## 特点和优点

- 80路、2插槽、卧式插接头
- 设计紧凑的CMC插接头
- 端子对插CP 0.635毫米和CP 1.50毫米焊接安装端子
- 塑壳采用了高阻燃V0级别塑料
- 塑料材料适合环氧树脂粘合
- 塑料材料热稳定性好
- 可提供插接头现货
- 对插CMC 32和48路连接器插座
- 需要较少的空间
- 连接小电流和中电流电路
- 符合原始设备制造商 (OEM) 规范要求
- 厂商可以用粘接的方式在引擎控制单元固定该连接器
- 适用于密封型应用场合
- 无需定制模具，因此节省了相关费用

## 参考信息

产品规格：  
请参阅对应CMC连接器的规范

包装：托盘包装，然后装入纸箱

对配端：64320-1319和64319-3211

配套器件：  
在连接器 (插座) 一侧：  
4325-1010盲栓，用于填塞0.635毫米端子的端子腔  
64325-1023盲栓，用于填塞1.50毫米端子的端子腔

64319-1201 32路线帽  
64320-1301 48路线帽

64322系列  
CP 0.60毫米端子  
64323系列  
CP 1.50毫米端子

设计计量单位：毫米  
是否符合RoHS标准：是  
是否无卤素：是

## 电气参数

电压：250伏交流

电流：\*  
CP 0.635毫米端子 (0.75平方毫米缆线) \* - 6.0安，最大值  
CP 1.50毫米端子 (2.00平方毫米缆线) \* - 12.0安，最大值

\* 对各端子均连线的连接器进行电流测试时，能使温度增加40摄氏度的电流值

电气连接电阻：  
0.635毫米端子：8毫欧，最大值  
1.50毫米端子：4毫欧，最大值

绝缘介质耐电压：  
在1000伏交流下可坚持1分钟

绝缘电阻：  
100兆欧，最小值

## 机械参数

端子插入力：  
0.635毫米端子：12.00牛顿，最大值  
1.50毫米端子：25.00牛顿，最大值

端子对塑壳的保持力：  
0.635毫米端子：60.00牛顿，最小值  
1.50毫米端子：100.00牛顿，最小值

电线拔脱力：100.00牛顿，最小值

插接力：70.00牛顿，最大值  
拔脱力：70.00牛顿，最大值

插拔次数：20次插拔

## 物理参数

塑壳：填有玻璃纤维的PBT聚酯  
是否无铅：是  
工作温度：-40至+125 °C

## 插接头

订购号	电路数量	对配端	0.63mm 引脚数量	1.50mm 引脚数量	端子类型
502225-0801	80 (32 + 48)	64320-1319 和 64319-3211	64	16	焊脚

# 2.54mm 3.70mm 引脚间距 线对板 单插槽 CMC插接头

## 36路和48路



## 2 插槽 CMC插接头

## 72路和96路 36638



### 特点和优点

- 1或2插槽卧式CMC插接头
- 1和2插槽插接头可采用不同电路数量
- 提供咬合式固定栓
- 端子对接CP 0.635毫米和CP 1.50毫米焊接安装端子
- 通过螺栓固定到客户接线箱中
- 可提供插接头现货

- 对插CMC 48路连接器插座
- 提供了配置的灵活性
- 插接头可固定到电路板上
- 可连接小电流和中电流电路
- 安装安全可靠
- 无需定制模具，因此节省了相关费用

### 参考信息

产品规格：  
请参阅对应CMC连接器的规范

包装：托盘包装，然后装入纸箱

对配端：64320系列  
见下面详细说明

### 配套器件：

在插接头一侧：  
64325-1010盲栓，用于0.635毫米端子的端子腔  
64325-1023盲栓，用于1.50毫米端子的端子腔

64319-1201 32路线帽  
64320-1301 48路线帽

64322系列  
CP 0.60毫米端子  
64323系列  
CP 1.50毫米端子

设计计量单位：毫米  
是否符合RoHS标准：是  
是否无卤素：是

### 电气参数

电压：250伏交流

电流：\*

CP 0.635毫米端子 (0.75平方毫米缆线) \* -  
6.0安，最大值  
CP 1.50毫米端子 (2.00平方毫米缆线) \* -  
12.0安，最大值

\*对各端子均连线的连接器进行电流测试时，能使温度增加40摄氏度的电流值

电气连接电阻：

0.635毫米端子：8毫欧，最大值  
1.50毫米端子：4毫欧，最大值

绝缘介质耐电压：

在1000伏交流电下可坚持1分钟

绝缘电阻：

100兆欧，最小值

### 机械参数

端子插入力：

0.635毫米端子：12.00牛顿，最大值  
1.50毫米端子：25.00牛顿，最大值

端子对塑壳的保持力：

0.635毫米端子：60.00牛顿，最小值  
1.50毫米端子：100.00牛顿，最小值

电线拔脱力：

100.00牛顿，最小值

插接力：70.00牛顿，最大值

拔脱力：70.00牛顿，最大值

插拔次数：20次插拔

### 物理参数

塑壳：填有玻璃纤维的PBT聚酯

是否无铅：是

工作温度：-40至+125 °C

### 插接头

订购号	电路数量	对配端	0.63mm 引脚数量	1.50mm 引脚数量	端子类型	电镀
36638-0001	72 (36 + 36)	64320-2319 和 64320-4311	60	12	焊接	镀锡
36638-0002	48	64320-1311 或 64320-3311	40	8		
36638-0003		64320-1319 或 64320-3319				
36638-0004		64320-1311 或 64320-3311				
36638-0005		64320-1319 或 64320-3319				
36638-0006	36	64320-2311 或 64320-4311	30	6		
36638-0007		64320-2319 或 64320-4319				
36638-0008		64320-2311 或 64320-4311				
36638-0009		64320-2319 或 64320-4319				
36638-0010	72 (36 + 36)	64320-2319 和 64320-4311	60	12		
36638-0011	96 (48 + 48)	64320-1319 和 64320-3311	88	24		
36638-0012		64320-1319 和 64320-3311				
36638-0013	36	64320-2311 或 64320-4311	30	6		1.27μ 镀金

# 2.54mm 3.70mm 引脚间距 线对板 3插槽 CMC插接头

64333

112路



## 特点和优点

- 112路、三插槽、卧式插接头
- 端子对插CP 0.635毫米和CP 1.50毫米焊接安装端子
- 外壳采用V0阻燃级别的高阻燃塑料材料
- 塑料材料适合环氧树脂粘合
- 塑料材料热稳定性好
- 可提供插接头现货
- 对配CMC 32路插座 (灰) + 48路插座 (棕) + 32路插座 (黑)
- 可连接小电流和中电流电路
- 符合原始设备制造商 (OEM) 规范要求
- 厂商可以用粘接的方式在引擎控制单元内固定该连接器
- 适用于密封型应用场合
- 无需定制模具, 因此节省了相关成本

## 参考信息

产品规格:  
请参阅对应CMC连接器的规范

参考信息  
包装: 托盘包装, 然后装入纸箱

对配端: 64319-3211、64320-3319和  
64319-1218

配套器件:  
在插接头一侧:  
64325-1010盲栓, 用于填塞0.635毫米端子的端子腔  
64325-1023盲栓, 用于填塞1.50毫米端子的端子腔

64319-1201 32路连接器线帽  
64320-1301 48路连接器线帽

64322系列  
CP 0.60毫米端子  
64323系列  
CP 1.50毫米端子

设计计量单位: 毫米  
是否符合RoHS标准: 是  
是否无卤素: 是

## 电气参数

电压: 250伏交流

电流: \*  
CP 0.635毫米端子 (0.75平方毫米缆线) \* -  
6.0安, 最大值  
CP 1.50毫米端子 (2.00平方毫米缆线) \* -  
12.0安, 最大值

\* 对各端子均连线的连接器进行电流测试时, 能使温度增加40摄氏度的电流值

电气连接电阻:  
0.635毫米端子: 8毫欧, 最大值  
1.50毫米端子: 4毫欧, 最大值

绝缘介质耐电压:  
在1000伏交流下可坚持1分钟

绝缘电阻:  
100兆欧, 最小值

## 机械参数

端子插入力:  
0.635毫米端子: 12.00牛顿, 最大值  
1.50毫米端子: 25.00牛顿, 最大值

端子对塑壳的保持力:  
0.635毫米端子: 60.00牛顿, 最小值  
1.50毫米端子: 100.00牛顿, 最小值

电线拔脱力:  
100.00牛顿, 最小值

插接力: 70.00牛顿, 最大值  
拔脱力: 70.00牛顿, 最大值  
插拔次数: 20次插拔

## 物理参数

塑壳: 填有玻璃纤维的PBT聚酯  
是否无铅: 是  
工作温度: -40至+125 °C

## 插接头

订购号	电路数量	对配端	0.63mm 引脚数量	1.50mm 引脚数量	端子类型
64333-0100	112 (32 + 48 + 32)	64319-3211 和 64320-3319 和 64319-1218	88	24	焊脚

# 2.54mm 3.50mm 7.00mm 引脚间距 线对板 3插槽 CMC插接头

## 顺应针压接端子

34763-0001

154路



### 特点和优点

- 154路3插槽卧式插接头，采用顺应针端子，用于无焊连接
- 154路插接头采用120×0.635毫米信号引脚、24×1.50毫米端子和10×2.8毫米功率型引脚
- 154路插接头的三个插槽共用一个精巧强健的一体化座板
- 154路连接系统的额定插拔次数高达50次
- 154路插接头提供了一个封装选项，插接头在被粘在铸件之前，可利用该封装选项进行封装
- 有助于提高装配效率。客户可用插接的方式把插接头连接到电路板上，实现快速、低成本应用，符合全球无铅倡议
- 可连接大电流电路，设计用于大型引擎控制单元 (ECU)
- 保护5排端子，并确保妥善定位，能承受10G的强烈振动，非常适用于重型农业设备
- 可在不同应用场合插拔多个ECU单元。例如，把拖拉机上的ECU单元改接到收割机上
- 连接系统可在拔脱状态下完全密封

### 参考信息

产品规格：  
请参阅对应CMC连接器的规范

包装：托盘包装，然后装入纸箱

对配端：64321-2011或  
64321-2019  
64320-1318

配套器件：  
在插接头一侧：  
64325-1010盲栓，用于堵塞0.635毫米端子的端子腔  
64325-1023盲栓，用于堵塞1.50毫米端子的端子腔  
64325-1091盲栓，用于堵塞2.80毫米端子的端子腔

64321-1101 53路连接器线帽

64322系列  
CP 0.60毫米端子  
64323系列  
CP 端子1.50毫米  
64324系列  
CP2.80毫米端子

设计计量单位：毫米  
是否符合RoHS标准：是  
是否无卤素：是

### 电气参数

电压：250伏交流  
电流：\*  
CP 0.635毫米端子 (0.75平方毫米缆线) – 2.5安  
CP 1.50毫米端子 (2.0平方毫米缆线) – 12.0安  
CP 2.80毫米端子 (5.0平方毫米缆线) – 21.0安

\* 对各端子均连线的连接器进行电流测试时，能使温度增加40摄氏度的电流值

电气连接电阻：  
CP 0.635毫米：8毫欧，最大值  
CP 1.50毫米：4毫欧，最大值  
CP 2.80毫米：3毫欧，最大值

绝缘介质耐电压：  
在1000伏交流下可坚持1分钟

绝缘电阻：  
100兆欧，最小值

### 机械参数

端子插入力：  
CP 0.635毫米：12.00牛顿，最大值  
CP 1.50毫米：20.00牛顿，最大值  
CP 2.80毫米：25.00牛顿，最大值  
端子对塑壳的保持力：  
CP 0.635毫米：60.00牛顿，最小值  
CP 1.50毫米：100.00牛顿，最小值  
CP 2.80毫米：100.00牛顿，最小值

电线拔脱力：  
100.00 牛顿，最小值

对电路板的插入力：不适用  
插接力：80.00牛顿，最大值  
拔脱力：80.00牛顿，最大值  
正向压力：不适用

插拔次数：20次插拔

### 物理参数

塑壳：填有玻璃纤维的PBT聚酯  
工作温度：-40至+125 °C

### 插接头

订购号	电路数量	对配端	0.63mm 引脚数量	1.50mm 引脚数量	2.80mm 引脚数量	端子类型
34763-0001	154 (48 + 53 + 53)	64321-2011 64321-2019 64320-1318	120	24	10	顺应针， 按压连接 (针眼形)



[www.molex.com/product/cmc.html](http://www.molex.com/product/cmc.html)

[www.molex.com](http://www.molex.com)

**molex**<sup>®</sup>  
one company > a world of innovation